

收日期113年7月10日  
文號市遊客字第243號

檔號:  
保存年限:

# 交通部公路局臺北市區監理所 函

地址：105210臺北市松山區八德路4段21號  
承辦人：何邵濬  
聯絡電話：02-27630155 分機572  
傳真：02-27654644  
電子信箱：kk9534012@thb.gov.tw

受文者：台北市遊覽車客運商業同業公會

發文日期：中華民國113年7月10日

發文字號：北市監運一字第1130105594號

密等及解密條件或保密期限：

附件：如說明一(附件1-來文、附件2-來文附件)(附件1-來文\_0105594\_113D2024538-01.pdf、附件2-來文附件\_0105594\_113D2024539-01.pdf)

主旨：函轉中華民國運輸學會「運輸獎章」、「運輸獎狀」、「傑出運輸青年」、「傑出運輸學者」、「傑出運輸交通計畫獎」等獎項之評選一案，請查照。

說明：

- 一、依據交通部公路局113年7月9日路運計字第1135000633號函辦理。(檢附原函及其附件)
- 二、本案獎項之評選辦法及推薦書，請逕至該會官網-檔案下載-運輸獎項下載；推薦函自即日起至113年8月15日17時止前以掛號逕寄至中華運輸學會辦理(以郵戳為憑)。

正本：中興大業巴士股份有限公司、光華巴士股份有限公司、新北汽車客運股份有限公司、大都會汽車客運股份有限公司、豪泰汽車客運股份有限公司、汎航通運股份有限公司、台聯汽車客運股份有限公司、泰樂客運股份有限公司、台北市遊覽車客運商業同業公會、臺北市公共汽車客運商業同業公會、台北市小客車租賃商業同業公會、台北市小貨車租賃商業同業公會、台北市汽車貨運商業同業公會、臺北市汽車貨櫃貨運商業同業公會

副本：

2024/07/10  
09:54:12  
電文  
交換章

總辦事處 掛網周知  
林政成 請會員踴躍參加

## 交通部公路局 函

地址：108234臺北市萬華區東園街65號  
承辦人：鄭雅雯  
聯絡電話：02-23070123 分機3404  
傳真：02-23070245  
電子信箱：amber1111@thb.gov.tw

受文者：交通部公路局臺北市區監理所

發文日期：中華民國113年7月9日

發文字號：路運計字第1135000633號

速別：普通件

密等及解密條件或保密期限：

附件：如說明(中華民國運輸學會函)(中華民國運輸學會來函\_5000633\_113D2043773-01.pdf)

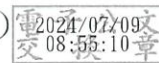
主旨：函轉中華民國運輸學會「運輸獎章」、「運輸獎狀」、「傑出運輸青年」、「傑出運輸學者」、「傑出運輸交通計畫獎」等獎項之評選一案，請查照。

說明：

- 一、依據中華民國運輸學會113年6月20日運學字第1130620101號函辦理。
- 二、本案獎項之評選辦法及推薦書，請逕至網址：<https://reurl.cc/1Ygzg8>下載；推薦函自即日起至113年8月15日17時止前以掛號逕寄至中華運輸學會辦理(以郵戳為憑)。

正本：局屬一級機關

副本：監理組、規劃組、工務組、養路組、交通管理組(均含附件)



# 中華民國運輸學會 函

地址：105臺北市南京東路五段102號10樓之  
3

承辦人：吳怡蘋

電話：02-27476673

Email：cittworg@gmail.com

受文者：交通部公路局

發文日期：中華民國113年6月20日

發文字號：運學字第1130620101號

速別：普通件

密等及解密條件或保密期限：

附件：

主旨：請推薦參加本學會「運輸獎章」、「運輸獎狀」、「傑出運輸青年」、「傑出交通運輸計畫獎」等獎項之評選、請查照。

說明：

- 一、獎項之評選辦法及推薦書，請逕至本會官網\_檔案下載\_運輸獎項下載。
- 二、本(113)年度獎項之推薦自即日起至113年8月15日17時前以掛號郵件寄至本會(郵戳為憑)。

正本：臺中捷運股份有限公司、國家運輸安全調查委員會、中華大學企業管理學系、桃園國際機場股份有限公司、交通部航港局、嘉義汽車客運股份有限公司、統一開發股份有限公司、國立臺灣海洋大學運輸科學系、長榮大學航運管理學系、臺南市政府交通局、中華郵政股份有限公司、微笑單車股份有限公司、水靈科技股份有限公司、台灣富朗巴軟體科技有限公司、財團法人中華顧問工程司、華電聯網股份有限公司、勤崑國際科技股份有限公司、新北市政府捷運工程局、臺南市政府交通局、唐榮車輛科技股份有限公司、桃園大眾捷運股份有限公司、交通部鐵道局、開南大學交通運輸學系、臺北市政府捷運工程局、大都會汽車客運股份有限公司、國立高雄科技大學運籌管理系(第一校區)、嘉義縣政府建設處、交通部科技顧問室、淡江大學運輸管理學系、統聯汽車客運股份有限公司、豐原汽車客運股份有限公司、新竹汽車客運股份有限公司、和欣汽車客運股份有限公司、高雄市政府交通局、桃園市政府交通局、新竹市政府交通處、鼎漢國際工程顧問股份有限公司、臺北大眾捷運股份有限公司、美商美聯科技股份有限公司台灣分公司、高雄市政府捷運工程局、臺北市政府交通局、交通部公路局、交通部民用航空局、中華航空股份有限公司、國光汽車客運股份有限公司、陽明海運股份有限公司、新北市政府交通局、交通部高速公路局、台灣世曦工程顧問股份有限公司



、逢甲大學運輸與物流學系、台灣高速鐵路股份有限公司、臺灣港務股份有限公司、交通部運輸研究所、國立陽明交通大學運輸與物流管理學系、亞新工程顧問股份有限公司、亞聯工程顧問股份有限公司

副本：

2024/06/20  
交 15:22:13 章



裝



訂

線